

2 TWEEDEHANDS GESCHAKELDE WERKPLAATSUNITS SOLID ZODAT EEN RUIMTE VERKREGEN WORDT VAN ± 6,00 x 6,00 m

Volgens schets en technische omschrijving als volgt:

Afmetingen: ± 6,00 x 3,00 x 2,85 m. (binnenhoogte ± 2,50 m.)/unit

Opbouw: Volledig verzinkte, gelaste en/of geschroefde staalconstructie bestaande uit koud gevormde profielen.

Buitenwanden: de wanden zijn gevormd door sandwichpanelen met tweezijdig, verzinkte platen. Een isolerende laag door middel van glaswol. Isolatie dikte: 50mm

Dak: het dak is gevormd door sandwichpanelen. Isolatie dikte: 50mm

Vloer: bodem bestaande uit watervast houten planken. Maximum draagkracht van de vloer: 500 kg/m²

Ramen: schuifraam afm. ca. 1,00 x 1,35 m. in aluminium, voorzien van dubbele beglazing en rolluik

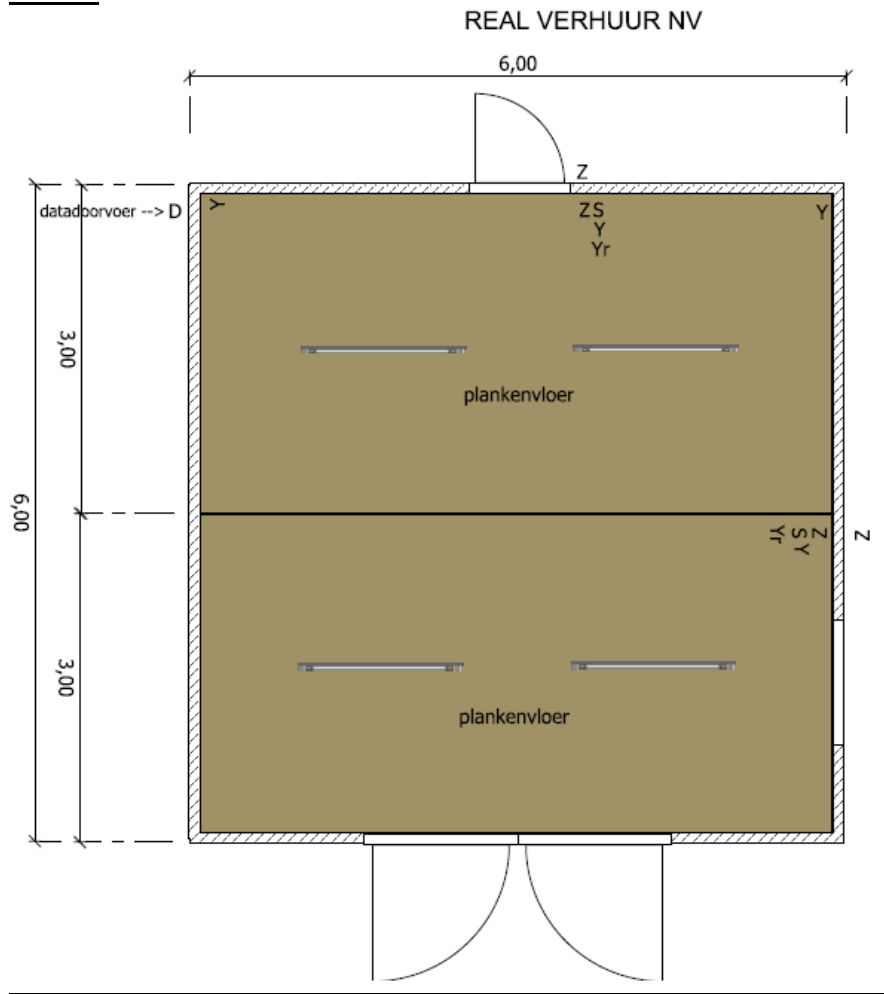
Buitendeur: een dubbele buitendeur in aluminium
1 enkele stalen buitendeur

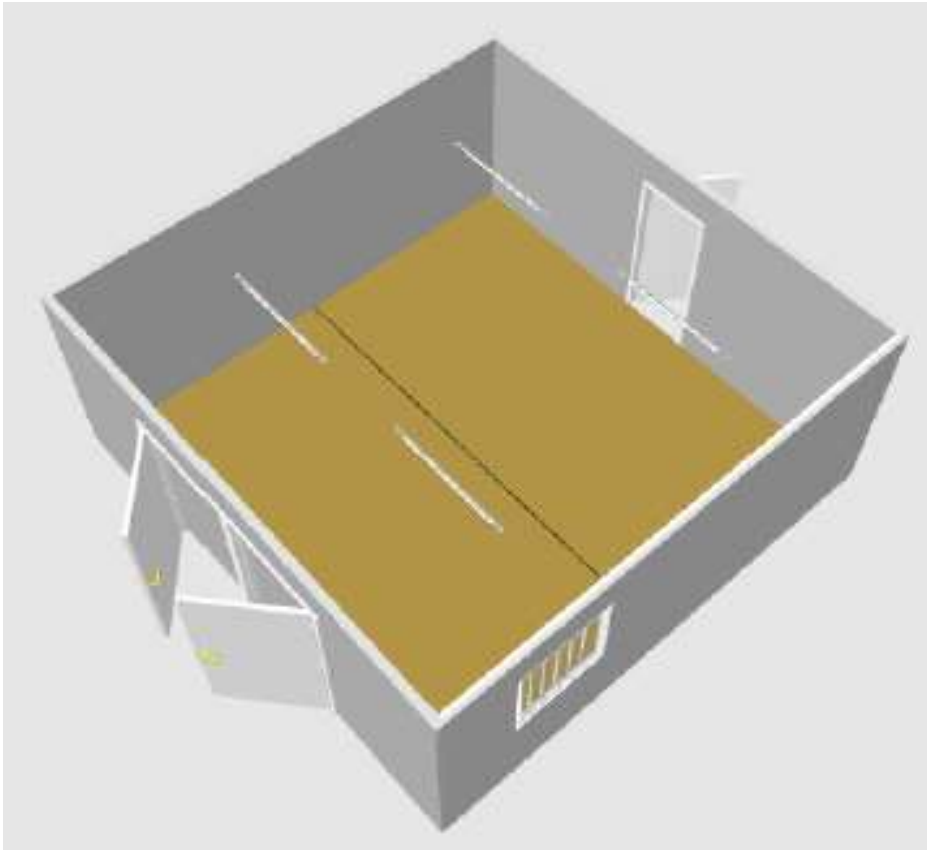
Elektriciteit: volgens Belgische normen 230 V monofasig, min. IP55 met verhoogde slagvastheid, per unit voorzien van :

- 1 aansluitdoos aan de buitenzijde
- 2 TL-lampen 58 Watt, spatwaterdicht afgeschermd armatuur
- Min. 2 spatwaterdicht afgesloten stopcontacten waarvan 1 voor verwarming apart afgezekerd
- 1 zekeringkast spatwaterdicht, 1 verliesstroomschakelaar 30 mA
- 1 spatwaterdicht afgesloten schakelaar

Verwarming: 1 ribbenradiator 2 kW, waterdichte uitvoering, beschermingsgraad IP64.

Schets:





Foto's: (nota : koppeling tussen de units, is op foto's niet afgewerkt)

























