

## **1 TWEEDEHANDS WERFUNIT DINO623 van ± 6,00 x 3,00 m.**

**Volgens schets en technische omschrijving als volgt:**

**Afmetingen:** ± 6,00 x 3,00 x 2,45 m. (binnenhoogte ± 2,20 m.)

**Opbouw:** volledig verzinkte, gelaste en/of geschroefde staalconstructie

**Wanden en dak:** sandwichpanelen met tweezijdig verzinkte en voorgeschilderde platen.  
Buitenbekleding in beige. Isolatie dak en wanden, 40mm PUR.

**Vloerbekleding:** in Cushion-PVC.

**Ramen:** 2 aluminium uitstelvensters met verticale anti-inbraakprofielen. Afm. ± 1,05 x 1,00 m.

**Buitendeur:** in aluminium, wit gemoffeld. Afm. ± 2,05 x 1,00 m. voorzien van een venster met 4 mm. beglazing en verticale anti-inbraakprofielen. Drempel in inox.

Sanitaire buitendeur in aluminium, wit gemoffeld. Afm. ± 2,05 x 1,00 m met bovenlichtvenster (kipvenster) van ± 0,90 x 0,30 m. voorzien van 4 mm. matte beglazing.

**Elektriciteit:** volgens Belgische normen 230V monofasig, minstens bestaande uit:

- 1 aansluitdoos aan de buitenzijde
- 2 TL-lampen(spatwaterdicht) 58 Watt + scheepsarmatuur met schakelaar in het toilet
- 3 stopcontacten, waarvan 1 voor verwarming, apart afgezekerd
- 1 verliesstroomschakelaar
- 1 zekeringkast met automatische zekeringen

Alle elektrische leidingen worden in kabelgoten geplaatst in opbouw gemonteerd op de wand.

**Verwarming:** wandconvector 2 kW

### **Sanitair:**

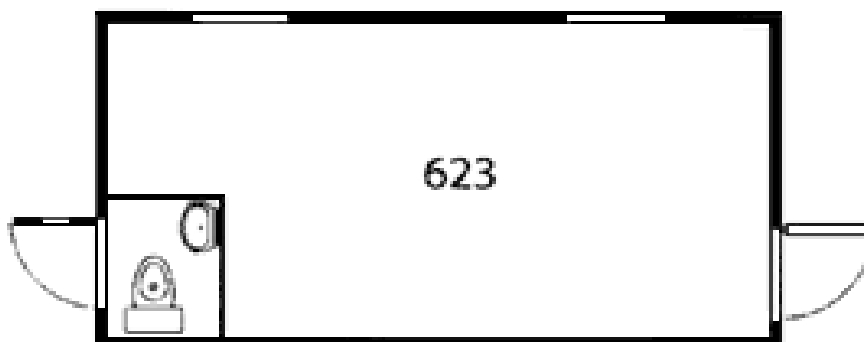
De toevoerleidingen bestaan uit alupex buizen, geschikt voor drinkwatervoorziening, de afvoerbuizen bestaan uit PVC buizen.

Alle aansluitingen worden doorheen de wand voorzien.

**Toilet:** een porseleinen toilet met diepspoelinrichting, geruisloze jachtbak en een stevige WC-bril in hoogwaardige kunststof. Inox WC-rolhouder, kleedhaak en hoekstopkraan.

**Handenwasser:** handenwasser met koud water kraan, een hoekstopkraan, handdoekhaakje, zeepschaaltje en spiegel

**Schets:**



**Foto's :**











