

1 TWEEDEHANDS BUREELUNIT BEL100 type 1033 van ± 10,00 x 3,00 m.

Volgens schets en technische omschrijving als volgt:

Afmetingen: ± 10,00 x 3,00 x 2,85 m. (binnenhoogte ± 2,50 m.)

Opbouw: volledig verzinkte, gelaste en/of geschroefde staalconstructie bestaande uit koudgevormde profielen.

Wanden en dak: sandwichpanelen. Buitenbekleding in beige; binnenwanden zijn voorzien van een decoratieve bekleding in licht gespikkeld grijs. Isolatie dak en wanden, 50mm PUR.

Vloerbekleding: in Cushion-PVC, isolatie door glaswol 6 cm. Maximum draagkracht van de vloer: 350 kg./m²

Ramen: aluminium draai/kip venster in twee delen, voorzien van dubbele beglazing en geïntegreerd stevig PVC rolluik vergrendelbaar aan de binnenzijde en ventilatiestand met vergrendeling. Afmeting ± 1,00 x 1,35 m.

→ 2 x

aluminium venster in twee delen, waarvan één helft vast en één helft draai/kip, voorzien van dubbele beglazing en geïntegreerd stevig PVC rolluik vergrendelbaar aan de binnenzijde en ventilatiestand met vergrendeling. Afmeting ± 2,00 x 1,35 m.

→ 2 x

Buitendeur: buitendeur in aluminium, afm. ± 2,05 x 0,97 m. Slot en cilinder in inox.

Binnendeur: Binnendeur in aluminium, afm. ± 2,05 x 0,97 m. Slot en cilinder in inox.

Sanitaire binnendeur in aluminium afm. ± 2,05 x 0,65 m. Voorzien van een vrij/bezet slot.

Elektriciteit: volgens Belgische normen, 230V monofasig, minstens bestaande uit:

- 1 aansluitdoos aan de buitenzijde
- 4 TL-armaturen met elk 2 TL-lampen 58 Watt voorzien van spiegelrasters
- 2 scheepsarmatuur (1 in inkom, 1 in toilet)
- 6 stopcontacten, waarvan 2 stopcontacten voor verwarming apart afgezekerd
- 1 wandconvector
- 1 schakelaar

Alle elektrische leidingen worden in kabelgoten geplaatst in opbouw gemonteerd op de wand.

Verwarming: Wandconvector 2 kW, traploos regelbare thermostaat en vorstbeveiliging.

Sanitair

De toevoerleidingen bestaan uit alupex buizen, geschikt voor drinkwatervoorziening, de afvoerbuizen bestaan uit PVC buizen.

Alle aansluitingen worden doorheen de wand voorzien.

Toilet:

Een porseleinen toilet met diepspoelinrichting, geruisloze jachtbak en stevige WC-bril in hoogwaardige kunststof. Inox WC-rolhouder, kleedhaak en een hoekstopkraan. Binnendeur voorzien van vrij/bezet slot.

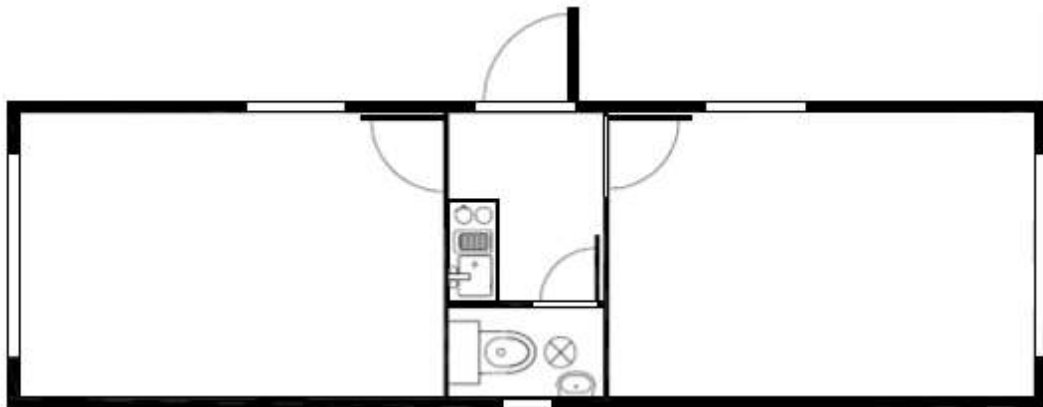
Handenwasser:

porseleinen handenwasser met afm. $\pm 40 \times 25$ cm., koud water kraan, een hoekstopkraan, handdoekhaakje, zeepschaaltje en spiegel.

Keukenblok

Voorzien van een kookplaat van $\text{Ø}18$ en een snelkookplaat van $\text{Ø}14,50$ cm., een ingebouwde koelkast met een inhoud van 133 l. en een 2-ster diepvriesvak, spoelbak en afdroipvlak in inox met koud- en warm water voorziening dmv een close-in boiler van ± 15 liter ingebouwd in het onderkastje van het keukenblok en bijbehorende mengkraan gemonteerd op het afdroipvlak.

Schets:



Foto's :































